

## CORONA-KNIGGE

# Moin lieber Genussmensch

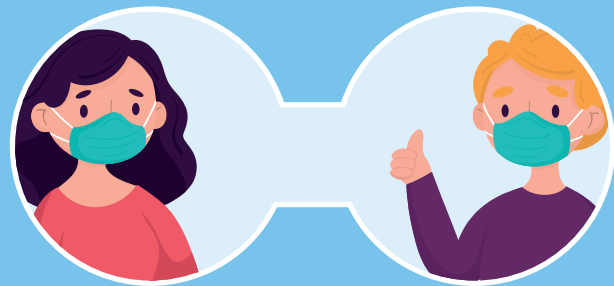
dieses Jahr ist zwar alles anders – aber auch mit neuem **GASTRO-KNIGGE** kannst du hier bei uns an der **Flensburger Förde** die kulinarische Vielfalt in vollen Zügen genießen.



Bevor du deine kulinarische Reise starten kannst, möchten wir dich bitten, einmal die **Hände am Eingang zu desinfizieren**. Das Gleiche gilt auch, wenn du dein Lieblingsrestaurant wieder verlässt. Deinen Lieblingskellner oder besten Freund am Nachbartisch begrüßt du einfach mit einem **kurzen, knackigen Moin**.



Einen freundlichen, lächelnden **Mund-Nasen-Schutz** bekommst du bei uns in den Touristinformationen. So schützt du dich und deine Mitmenschen beim **Gang zum Tisch, zur Toilette und beim Verlassen** des Restaurants. Dein verstecktes Lächeln und dass es dir geschmeckt hat, erkennt man auch an deinen **strahlenden Augen**.

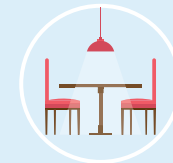


Auch wenn der Duft von leckerem Essen verlockend ist oder das Gericht auf dem Nachbartisch unwahrscheinlich gut aussieht, halte die **1,5 Meter Abstand** zwischen dir und deinen Mitmenschen bitte ein.



Um eine schnelle Informationskette im Falle einer Infektion sicherzustellen, möchten wir dich bitten, deine **Kontaktdaten** auf entsprechenden **Formularen** im Restaurant zu hinterlassen.

Die **Tische und Stühle** in den Restaurants haben in diesem Jahr ihren **festen Ankerplatz**. Bitte frage im Restaurant nach, falls du doch einmal einen zusätzlichen Stuhl benötigst.



**Hygge und Genießerzeit:** Schön, dass du dir Zeit genommen hast, um dich kulinarisch verwöhnen zu lassen! Gönn dir was Leckeres und ein paar hyggelige Stunden mit deinen Lieben. Plane aber hier und da ein paar Minuten mehr ein. Mach' es wie unsere Nachbarn: Die Dänen leben und lieben die Gemütlichkeit.

**Wir wünschen dir genussvolle Momente an der schönsten Förde der Welt - und bleib' gesund!**



Solltest du es mit dem Pfeffer zu gut gemeint haben oder **kitzelt** die Sonne einmal die Nase und es fängt an zu **kribbeln**, huste und niese bitte in deine **Armbeuge**.

Deine Mitmenschen werden es dir danken.

Ist dein Lieblingsrestaurant schon voll?

**Reserviere** dir rechtzeitig deinen Platz. Oder nutze eines der vielen kleinen **ToGo-Angebote** und verbinde deine kulinarische Reise mit einem **Spaziergang in unser schönen Region!** Egal ob Stadtbummel, Strandspaziergang oder Hafendidylle, bei uns findest du überall ein hübsches Plätzchen an der frischen Luft.

## HAST DU FRAGEN?

Das Team in der Touristinformation hilft dir gerne weiter:

Nikolaistraße 8 • 24937 Flensburg  
0461 90 90 920 • [www.flensburger-foerde.de](http://www.flensburger-foerde.de)

Schinderdam 5 (im Rathaus) • 24960 Glücksburg  
04631 45 11 00 • [www.flensburger-foerde.de](http://www.flensburger-foerde.de)

**FLENSBURG**  
Zwischen Himmel und Förde  
Mellem himmel og fjord

**Flensburger Förde**  
OSTSEE